

MODEL HOUSE OPEN MODEL HOUSE OPEN MODEL HOUSE OPEN MODEL HOUSE OPEN

**完成
見学会
開催!**

7.21^{SAT}-22^{SUN}
＜10:00-17:00＞



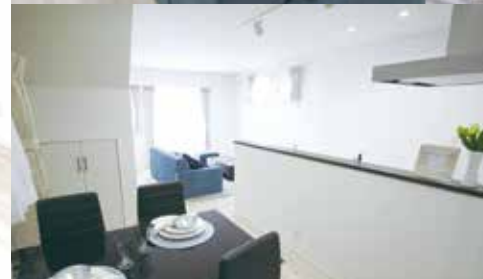
TAKAHASHI
DESIGN



**フルリノベーションで
ここまで出来ます。**



土地面積：106.09㎡ (32.09坪)
建物面積：85.71㎡ (25.93坪)



リノベハウス青葉台

1,790万円 税込

月々のお支払い **47,910円**

※頭金 50万円、当社提携住宅ローン金利 0.85% (10年固定・35年返済)
H30.5.17現在のもの

MODEL HOUSE OPEN MODEL HOUSE OPEN MODEL HOUSE OPEN MODEL HOUSE OPEN

完成見学会開催!

7.21^{SAT}-22^{SUN} <10:00-17:00>

あなたの人生を楽しむための
リノベーションを是非、ご覧ください。

TAKAHASHI DESIGN

1F



●以前の浴室 ●最新のパスルーム!



●以前のキッチン ●生まれ変わったカウンターキッチン

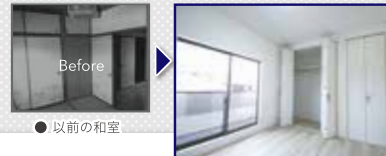


●生まれ変わったカウンターキッチン



●玄関も収納がたっぷり

2F



●以前の和室 ●見違えるような素敵な洋室に



●効率良い収納と動線



●以前の和室 ●清潔感が漂う洋室へ

土地面積：106.09㎡(32.09坪)
建物面積：85.71㎡(25.93坪)

今回行ったリノベーション部分

スケルトン リフォーム	断熱材施工 (1F)	耐震補強 (一階部分)	洋室	和室	キッチン	リビング ダイニング
玄関	トイレ	洗面	浴室	廊下	階段	その他設備

会場案内図



所在地：福山市青葉台 2 丁目 6-13

リノベハウス青葉台

1,790万円 税込

月々のお支払い 47,910円

頭金 50万円 ポーナス 0円

●借入れ金額 / 1,740万円 ●要別途諸費用 ●当社提携住宅ローン 金利 0.85% (10年固定・35年返済)
●上記支払い例は H30.5.17 現在のものです。●所在地 / 福山市青葉台 2 丁目 6-13 ●交通 / 青葉台バス停より徒歩 7 分 ●地目 / 宅地 ●用途地域 / 第 1 種住居地域 ●都市計画 / 市街化調整区域 ●建ぺい率 60% ●容積率 200% ●水道 / 市営 ●排水 / 公共下水 ●電力 / 中国電力 ●築月 / S50 年 6 月 ●売主 / (株) 高橋デザイン建築事務所

お問い合わせはこちらから

084-944-8211

Webはこちらから

tdkj 検索

URL www.tdkj.co.jp
E-mail info@tdkj.co.jp



リノベーション・注文住宅・リフォーム
株式会社 高橋デザイン建築事務所

□建設業広島県知事許可(般-25)32160号 □宅地建物取引業広島県知事免許(3)第8903号
□社団法人全日本不動産保証協会々員 □一級建築士事務所知事08(1)3792号

