

# OPEN HOUSE

開催日時

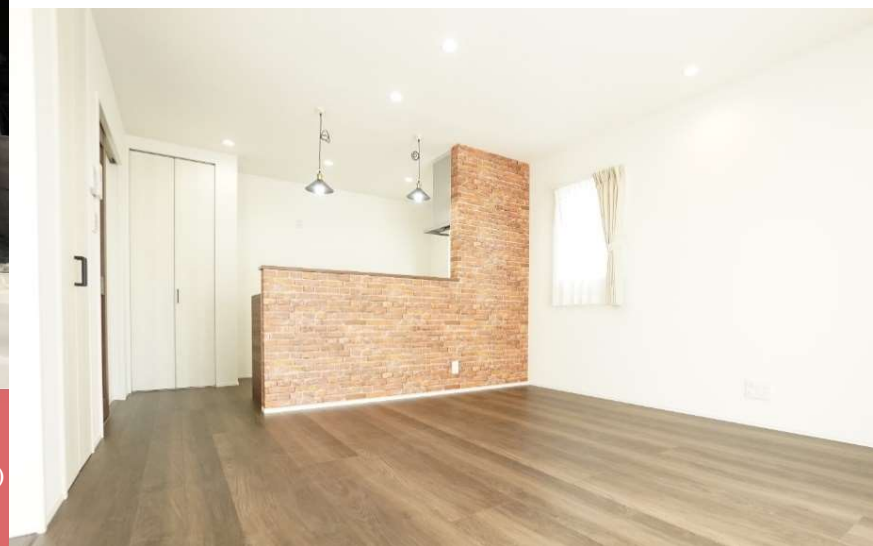
1/15 sat - 1/16 sun

10:00 ~ 16:00

駅家町  
法成寺



自己資金無しでも購入可能です♪  
先ずはお気軽にご覧ください!!



4SLDK  
価格2,380万円(税込)

支払例  
月々

63,907円 0円

ボーナス払い

借入2,380万円  
金利0.7%(3年固定)  
借入期間:35年

土地:158.99㎡(48.09坪)  
建物:103.52㎡(31.31坪)

【物件概要】■所在:福山市駅家町法成寺275-10■交通:バス停「駅家北保育所前」より徒歩約5分■構造:木造2階建■築年月:2021年9月■地目:宅地■都市計画:市街化調整区域■用途地域:指定なし■建ぺい率:70%■容積率:200%■引渡し:即時■学区:駅家北小学校・駅家中学校■取引態様:売主



注文住宅・リノベーション・リフォーム  
株式会社 高橋デザイン建築事務所

〒721-0973  
広島県福山市南蔵王町3-10-30  
Tel:084-944-8211



ID:takahashi\_design\_



SNS・HP随時更新中